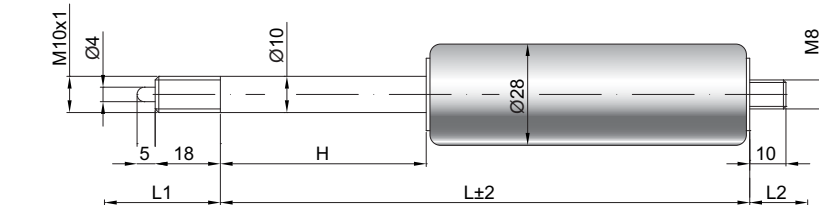


Absolut starr blockierbare Gasdruckfeder X 10-28

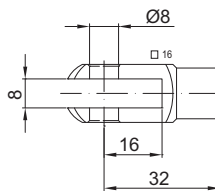
Ausschubkraft F1	250 - 1000 Newton
Kolbenstange	Ø 10 mm, Stahl hartverchromt
Druckrohr	Ø 28 mm, Stahl schwarz lackiert
Anschlüsse	Stahl blau verzinkt

GZ 18

GZ 10



GX 32



Details

Standardhöhe H (mm)

20, 30, 40, 50, 60, 80, 100, 120, 130, 140, 150, 180, 200

Standardlänge GL

$L = 2,6 \times H + 80$
 $GL = L + L1 + L2$

Auslösung Standard

Auslösestift 5 mm überstehend
 Auslöseweg 2 - 4 mm
 Blockierkraft:
 Druck = max. 10000 N - 5 x F1
 Zug = 2 x F1

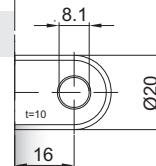
Technische Vorschrift beachten ▢

Extras

- 3 - Kolbenstangenabdichtung
- 4 - Fettkammer
- 6 - Schutzrohr

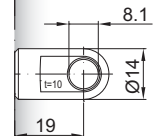
Weitere **Anschlüsse** finden Sie hier ▢

Passende **Beschläge** finden Sie hier ▢

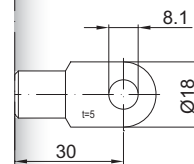


AB 16

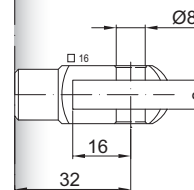
Nur am Zylinder möglich



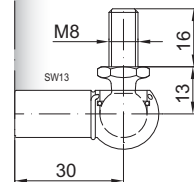
AU 19



AS 30



GA 32



WG 30



Auslösesysteme
finden Sie hier ▢