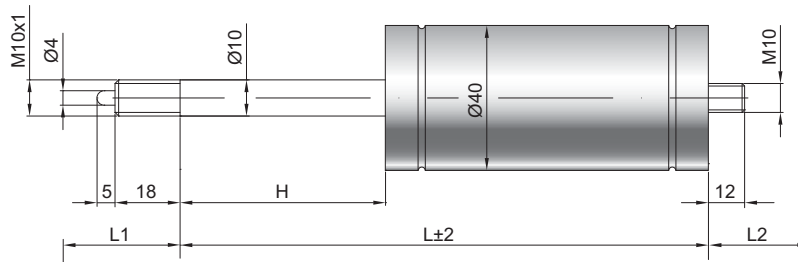


## Starr blockierbare Gasdruckfeder S 10-40 V2

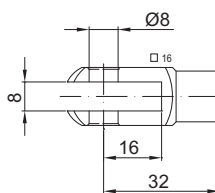
<b>Ausschubkraft F1</b>	250 - 1200 Newton
<b>Progression</b>	33 %
<b>Kolbenstange</b>	Ø 10 mm, W. 1.4305 / AISI 303
<b>Druckrohr</b>	Ø 40 mm, W. 1.4301 / AISI 304
<b>Anschlüsse</b>	W. 1.4305 / AISI 303

GZ 18



GZ 12

GX 32



### Details

#### Standardhöhe H (mm)

10, 15, 20, 25, 30, 40, 50, 55, 60, 70,  
80, 90, 100, 110, 120, 125, 130, 140,  
150, 155, 170, 190, 200, 210, 220, 230,  
290, 340, 390, 440, 490

#### Standardlänge GL

$$L = 2,2 \times H + 100$$

$$GL = L + L1 + L2$$

#### Auslösung

Auslösestift 5 mm überstehend

Auslöseweg 2 - 4 mm

Blockierkraft: Druck ~ 12 x F1

Zug max. 3000 N

**Technische Vorschrift** beachten ▶

#### Standardlieferungsumfang

Ventil am Bodenstück

#### Extras

3 - Kolbenstangenabdichtung

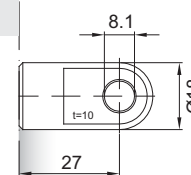
6 - Schutzrohr

Weitere **Anschlüsse** finden Sie hier ▶

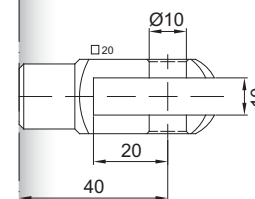
Passende **Beschläge** finden Sie hier ▶



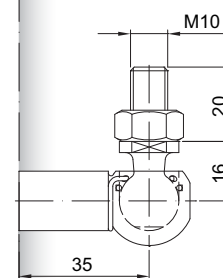
**Auslösesysteme**  
finden Sie hier ▶



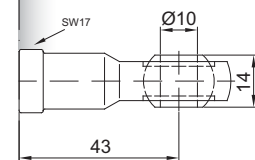
AU 27



GA 40



WG 35



AG 43