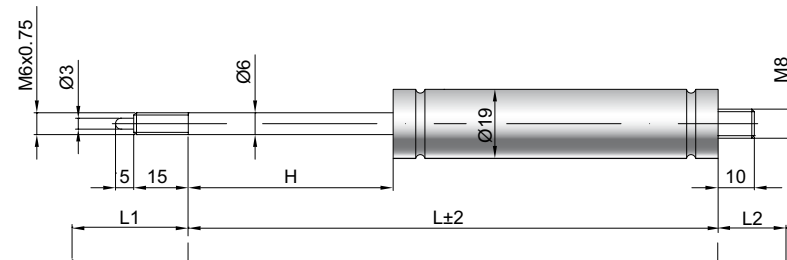


Starr blockierbare Gasdruckfeder S 06-19 V2

Ausschubkraft F1	60 - 400 Newton
Progression	35 %
Kolbenstange	Ø 6 mm, W. 1.4305 / AISI 303
Druckrohr	Ø 19 mm, W. 1.4301 / AISI 304
Anschlüsse	W. 1.4305 / AISI 303

GZ 15



GZ 10

L1 = Einbaulänge
des Auslösesystems

Details

Standardhöhe H (mm)

20, 30, 40, 50, 60, 80, 90, 100, 120, 150

Standardlänge GL

$$L = 2,4 \times H + 65$$

$$GL = L + L1 + L2$$

Auslösung

Auslösestift 5 mm überstehend

Auslöseweg 2 - 4 mm

Blockierkraft: Druck ~ 3 x F1

Zug max. 3 x F1

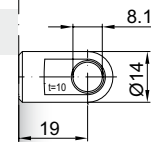
Technische Vorschrift beachten ▶

Standardlieferumfang

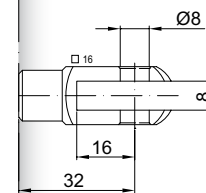
Ventil am Bodenstück

Weitere **Anschlüsse** finden Sie hier ▶

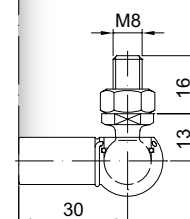
Passende **Beschläge** finden Sie hier ▶



AU 19



GA 32



WG 30



Auslösesysteme
finden Sie hier ▶