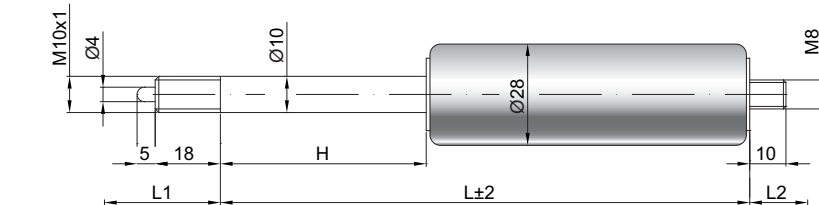


# Leichtgängig blockierbare Gasdruckfeder SL 10-28

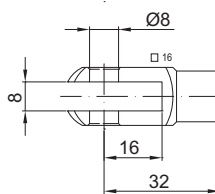
<b>Ausschubkraft F1</b>	80 - 1200 Newton
<b>Progression</b>	25 %
<b>Kolbenstange</b>	Ø 10 mm, Stahl hartverchromt
<b>Druckrohr</b>	Ø 28 mm, Stahl schwarz lackiert
<b>Anschlüsse</b>	Stahl blau verzinkt

GZ 18

GZ 10



GX 32



AB 16

## Details

### Standardhöhe H (mm)

20, 25, 30, 35, 40, 50, 60, 65, 70, 80, 90, 100, 110, 120, 130, 135, 140, 150, 160, 165, 180, 200, 210, 220, 230, 250, 300, 350, 400, 450, 500

### Standardlänge GL

$L = 2,4 \times H + 80$   
 $GL = L + L1 + L2$

### Auslösung Standard

Auslösestift 5 mm überstehend  
 Auslöseweg 2 - 4 mm  
 Blockierkraft: Druck ~ 5,5 x F1  
 Zug max. 3000 N

### Auslösung Optional 0,1 mm

Auslösestift 3 mm überstehend  
 Auslöseweg 0,1 - 0,2 mm  
 Blockierkraft: Druck ~ 5,5 x F1  
 Zug = 0 N

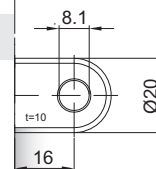
### Technische Vorschrift beachten

### Extras

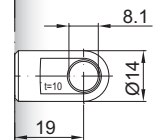
- 3 - Kolbenstangenabdichtung
- 5 - Ventil
- 6 - Schutzrohr
- 9 - kurze Auslösung

Weitere **Anschlüsse** finden Sie hier [▶](#)

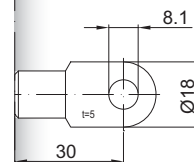
Passende **Beschläge** finden Sie hier [▶](#)



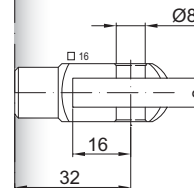
Nur am Zylinder möglich



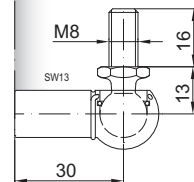
AU 19



AS 30



GA 32



WG 30



**Auslösesysteme**  
finden Sie hier [▶](#)