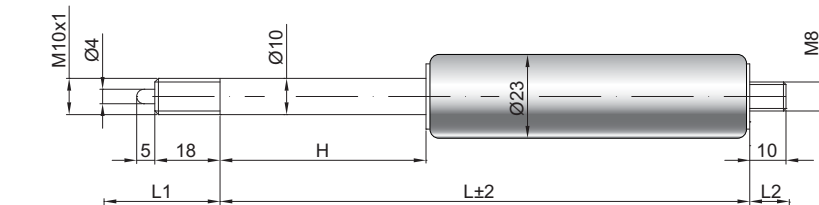


## Federnd blockierbare Gasdruckfeder F 10-23

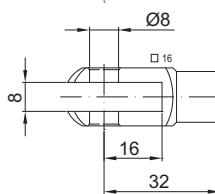
<b>Ausschubkraft F1</b>	100 - 1200 Newton
<b>Progression</b>	29%
<b>Kolbenstange</b>	Ø 10 mm, Stahl hartverchromt
<b>Druckrohr</b>	Ø 23 mm, Stahl schwarz lackiert
<b>Anschlüsse</b>	Stahl blau verzinkt

GZ 18

GZ 10



GX 32



### Details

#### Standardhöhe H (mm)

20, 25, 30, 35, 40, 50, 60, 65, 70, 80,  
90, 100, 110, 120, 130, 135, 140, 150,  
160, 165, 180, 200, 210, 220, 230, 250,  
300, 350, 400, 450, 500

#### Standardlänge GL

$$L = 2 \times H + 90$$

$$GL = L + L1 + L2$$

#### Auslösung Standard

Auslösestift 5 mm überstehend

Auslöseweg 2 - 4 mm

#### Auslösung Optional 0,1 mm

Auslösestift 3 mm überstehend

Auslöseweg 0,1 - 0,2 mm

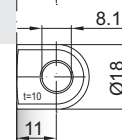
**Technische Vorschrift** beachten ▶

#### Extras

- 3 - Kolbenstangenabdichtung
- 4 - Fettkammer
- 5 - Ventil
- 6 - Schutzrohr
- 9 - kurze Auslösung

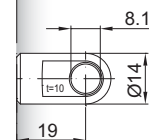
Weitere **Anschlüsse** finden Sie hier ▶

Passende **Beschläge** finden Sie hier ▶

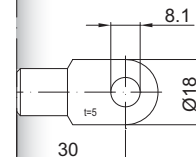


AB 11

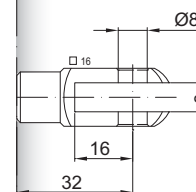
Nur am Zylinder möglich



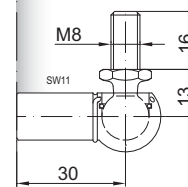
AU 19



AS 30



GA 32



WG 30



**Auslösesysteme**  
finden Sie hier ▶